

Archermicalement

SECTION TIR A L'ARC VITRY - E.S.V

Info Club - Compter les points
Page 1

Voyage
Page 1

Photos
Page 2

Vocabulaire
Page 2

INFO CLUB :

La journée de découverte au tir 3D a malheureusement été annulée faute de place. Nous espérons que Saint-Prix réorganise une journée découverte pour que nous puissions y participer.

Rappel : N'oubliez pas de vous inscrire :

- A la fête de Fin d'Année le 22 juin

COMMENT COMPTER LES POINTS :



Le peloton d'archer compte leurs points ensemble. La marque s'effectue sur une feuille de marque et sur une contre-marque de manière à pouvoir vérifier le calcul. L'archer qui a tiré annonce lui-même ses points, en commençant par la meilleure flèche. Les autres archers vérifient et reportent les points, en additionnant les 3 ou 6 flèches de la volée et en cumulant à chaque nouvelle volée avec la ligne précédente.

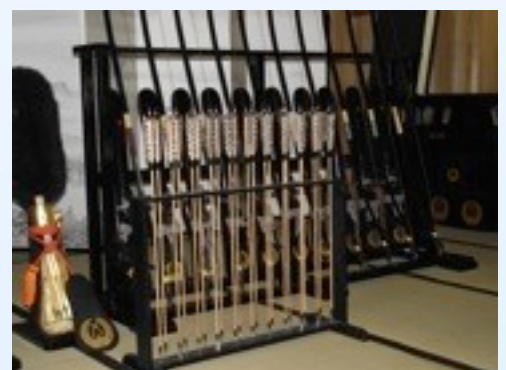
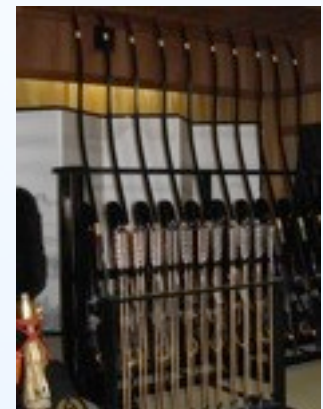
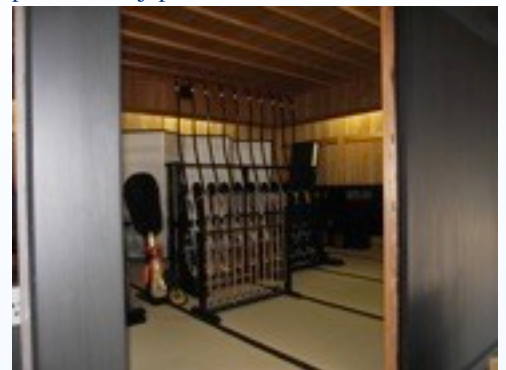
On ne touche pas les flèches ni la cible tant que tous les points ne sont pas comptés. Avant d'ôter les flèches de la cible, les impacts sont cochés en apposant une petite marque avec un stylo.

ARBITRAGE : Pendant une compétition, un championnat, l'arbitre peut demander que le blason soit changé lorsqu'il est trop abimé. Si l'archer tire régulièrement au même endroit, le blason se déchire, les trous s'élargissent, le point est donné à l'avantage de l'archer.

SECURITE : On évitera de reposer les feuilles de marque juste sous la cible de manière à éviter de risquer que la tête passe trop près des encoches lorsque l'archer se penche ou se relève...

Les arcs japonais anciens

Le mois dernier, Cynthia est allé au Japon. De son voyage, elle nous a ramener quelques photos arcs japonais anciens.



Merci cynthia.

SECTION TIR A L'ARC VITRY - E.S.V

CHAMPIONNAT DE FRANCE 25M

CHAMPIONNAT DE FRANCE
à 25mètres :

Encore une fois, les archers de Vitry ont largement participé à ce championnat, dans toutes les catégories.

RAPPEL :

Les résultats par catégorie ont été transmis à Marseille qui centralise les scores. Nous attendons avec impatience les résultats définitifs.

PHOTOS :

Sylvie, notre greffier



Eric et Alexandre (ancien archer) à la buvette



Hugo avait fait un excellent gâteau au chocolat au micro onde. Vous pouvez retrouver sa recette sur le site internet «archermicalement».

Les enfants et les jeunes



Les débutants



Les confirmés



L'organisation de championnat, de rencontre amicale, les duels ou encore les jeux, demande beaucoup de temps aux membres du bureau et aux bénévoles de la section, nous les remercions tous pour leur investissement.

PELTON - Groupe constitué de tireurs tirant sur une même cible.

PAS DE TIR : Ligne sur laquelle les



tireurs se placent à cheval pour tirer. Le pas de tir permet ainsi que tous les archers soient bien alignés afin d'éviter tout accident.